



**« L'intelligence ne vaut qu'au service de l'Amour. »
St Exupéry**



www.formationSCO.com

Copyright, Propriété - Eric Manck

Conférence : Eric Manck - May, 28th of 2019

+41 (0)79 120 8338 – e.manck@formationSCO.com



Qui suis-je?

Profil Eric MANCK

« Si tu veux construire un bateau, ne rassemble pas tes hommes et femmes pour leur donner des ordres, pour expliquer chaque détail, pour leur dire où trouver chaque chose. Si tu veux construire un bateau, fais naître dans le cœur de tes hommes et femmes le désir de la mer. » St Exupéry.

Expériences :

- Plus de 25 ans d'expériences comme manager et dirigeants en entreprise en France, Suisse et Europe. Consultant, conférencier et accompagnant des organisations dans le diagnostic, analyse, prévention et accompagnement de la Qualité de Vie (Individus, équipes et environnement des organisations et entreprises).

Business :

- Business stratégie (IBM France)
- Pharmaceutical Marketing management (Institut Supérieur du Marketing Paris),
- Sales managements par Mercuri International
- Leadership management par la Duke University (U.S.)

Education :

- Master de biologie Cellulaire
- Spécialisation management Sup de Co Tours

Hobbies :

- Culture, Sport de haut niveau (Rugby, Basket, Squash) et coach sportif (Basket),
- Ma Mustang 1/2 coupé 1964.

Savoir-faire :

Accompagnement de l'Humain :

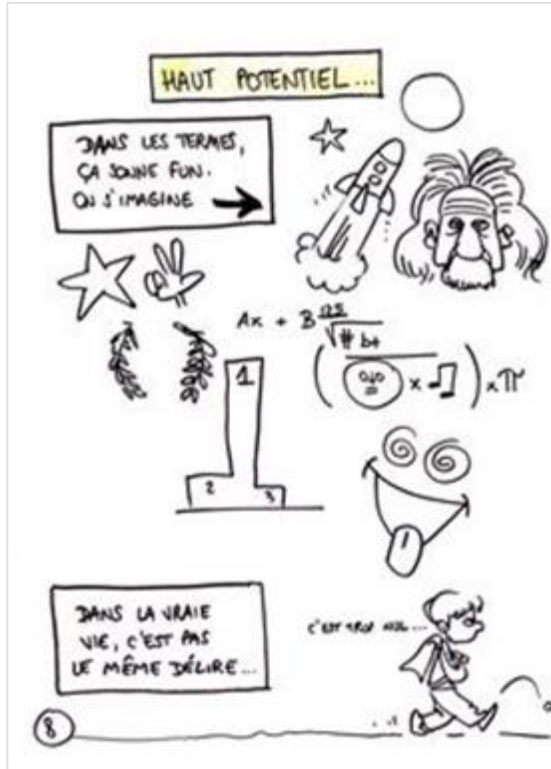
- Coach ICF (certifié) individuel, équipes, groupes
 - Psycho-somatothérapeute (Eapssa)
 - Sophrologue
 - Praticien et formateur en méditation pleine conscience (Mindfulness)
- Formateur en optimisation de la relation par les comportements (vente, marketing, management, soignants)
- Certifié et expert en management des stress (Prévention, formation, conférences et thérapies pléni et intégrative des stress, des syndromes d'épuisements et des états de désengagements pro et privé) par l'Association Européenne de Médecine Intégrative,
- CHO Chief Happiness Officer - accompagnant le bien-être et la motivation de votre organisation !
 - Conférencier

Outils :

- Certifié sur les outils d'analyse des comportements et des personnalités (Enneagramme, DISC, MBTI).
 - Certifié pour les profils Qualité de Vie au Travail Wellcan développés par l'Institut de Psychologie de Paris V,
 - Certifié sur l'outil WellLead de développement du Leadership positif en équipe.
 - Certifié en analyse comportemental et spécialiste du non-verbal (synergologie)
- Spécialiste de l'outil d'alignement stratégique Balanced Scorecard.



En un mot, HP pour vous?



Quel(s) mot(s) employez-vous pour désigner un HP ?

57,3 % : Haut potentiel intellectuel (et ses acronymes)

48 % : Zèbre

34,4 % : Surdoué

21,1 % : HQI/THQI

11,5 % : Intellectuellement précoce (et ses acronymes)

7,9 % : Sur efficient mental

4,8 % : Cerveau droit



Les Hauts Potentiels sont ils ingérables?

Nous n'aborderons pas ce jour:

- *Pas de différence de genre*
- *Des comparatifs de tests psychométriques*
- *Des états de psychopathologies*
- *L'autisme, le syndrome d'asperger*



Eric Manck

May, 28th of 2019

Copyright, Propriété - Eric Manck

Hauts Potentiels ...

- 1 – Définitions**
- 2 – Comment mesurer cela?**
- 3 – Physiologie**
- 4 – Ontogenèse**
- 5 – HP Adulte**
- 6 – Et dans l'entreprise?**
- 7 – Accompagnement !**
- 8 – Q&A**
- 9 – Conclusion**



Eric Manck

May, 28th of 2019

Hauts Potentiels ...

1 – Définitions

2 – Comment mesurer cela?

3 – Physiologie

4 – Ontogenèse

5 – HP Adulte

6 – Et dans l'entreprise?

7 – Accompagnement !

8 – Q&A

9 – Conclusion



Qu'est ce que le Haut Potentiel?

Douance, surdouance, haut potentiel ou précocité intellectuelle

- ✓ Prévalence de **2,3 à 3 % de la population.**
- ✓ Encore des recherches, pas de définition finale ...
- ✓ En Europe, une tendance vers le terme « précocité intellectuelle » semble émerger, mais on y retrouve aussi souvent le terme «surdouance».
- ✓ Au Québec, on tend plutôt vers «douance» et «haut potentiel intellectuel (HP ou HPI)».

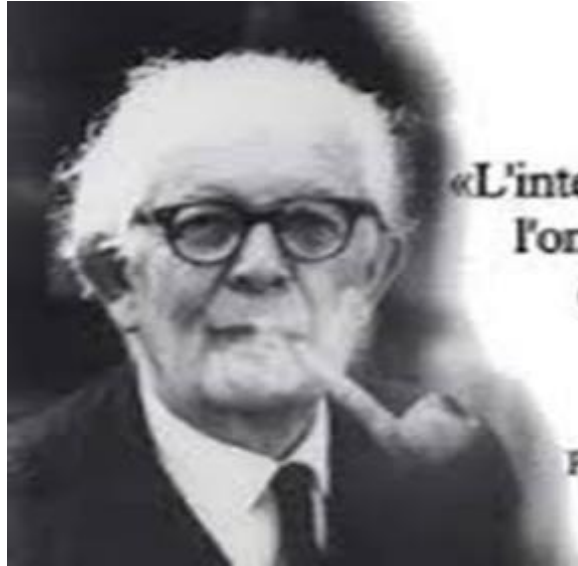


Qu'est ce que le Haut Potentiel?

Douance, surdouance, haut potentiel ou précocité intellectuelle

- ✓ La douance est un mode de fonctionnement différent de la «**norme**».
- ✓ Elle est caractérisée par un **haut potentiel intellectuel**, une **intensité importante** et une **grande créativité**.
- ✓ La douance peut se manifester dans un ou **plusieurs domaines** tels qu'artistique, intellectuel, académique, leadership et autres.

Qu'est ce que l'intelligence?



«L'intelligence, ça n'est pas ce que
l'on sait mais ce que l'on fait
quand on ne sait pas.»

~JEAN PIAGET

Psychologue suisse (1896-1980)

Qu'est ce que l'intelligence?



L'intelligence :

« Ensemble des aptitudes cognitives, perceptives ou intellectuelles requises permettant d'acquérir des connaissances et l'utilisation de ces connaissances de façon efficace pour résoudre les problèmes dont l'objectif et la structure sont bien définis. »

Qu'est ce que l'intelligence ou les intelligences ?

Unique ou multiple,

les chercheurs s'entendent généralement sur le fait que l'intelligence c'est :



Notre capacité à **penser, réfléchir et comprendre;**

Et

Notre capacité à **nous adapter, à agir et à créer.**

Qu'est ce que l'intelligence ou les intelligences ?

Q.I. Q.E.

Notre capacité
à penser,
à réfléchir,
à comprendre



Notre capacité
à nous
adapter,
à agir
à créer

Qu'est ce que l'intelligence ou les intelligences ?



L'intelligence selon David Wechsler

« *L'intelligence est la capacité d'un individu à initier des actions dirigées vers un but, à penser de manière réaliste et à interagir efficacement avec son environnement* ».



Eric Manck

May, 28th of 2019

Hauts Potentiels ...

1 – Définitions

2 – Comment mesurer cela?

3 – Physiologie

4 – Ontogenèse

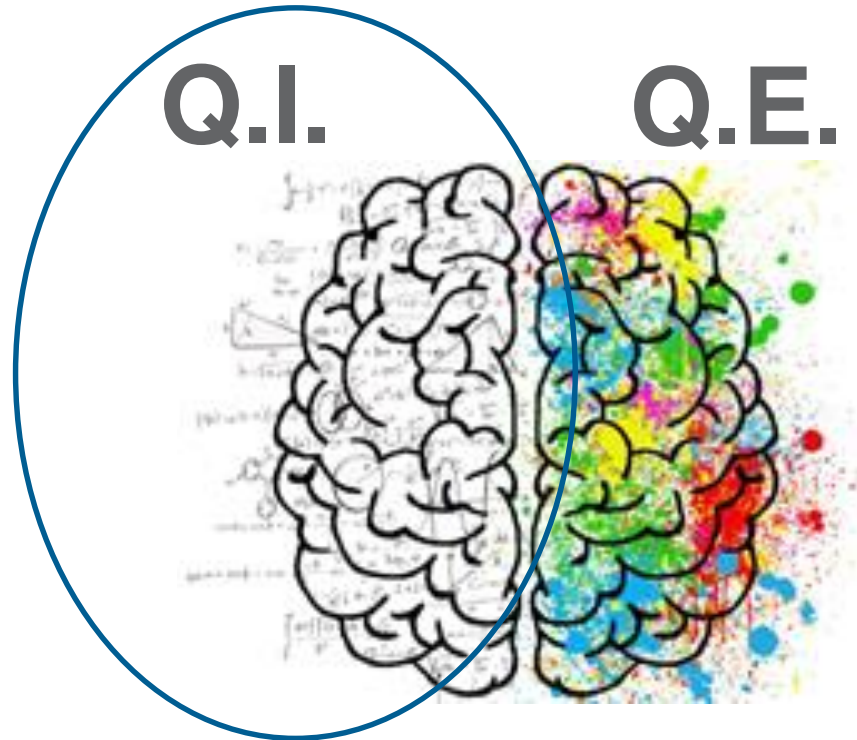
5 – HP Adulte

6 – Et dans l'entreprise?

7 – Accompagnement !

8 – Q&A

9 – Conclusion



Le QI est-il synonyme d'intelligence ?

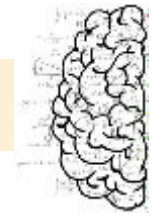


- ✓ **L'intelligence et QI** sont deux concepts distincts
- ✓ Le quotient intellectuel ou QI est une mesure (valeur numérique) de la capacité intellectuelle que chacun d'entre nous possède à un niveau plus ou moins élevé par rapport à la moyenne d'un groupe.
- ✓ Le QI a été développé avant de réfléchir à la définition de l'intelligence et surtout des découvertes de la neurosciences et des imageries modernes du cerveau.
- ✓ l'intelligence est plus complexe est proche de la personnalité.

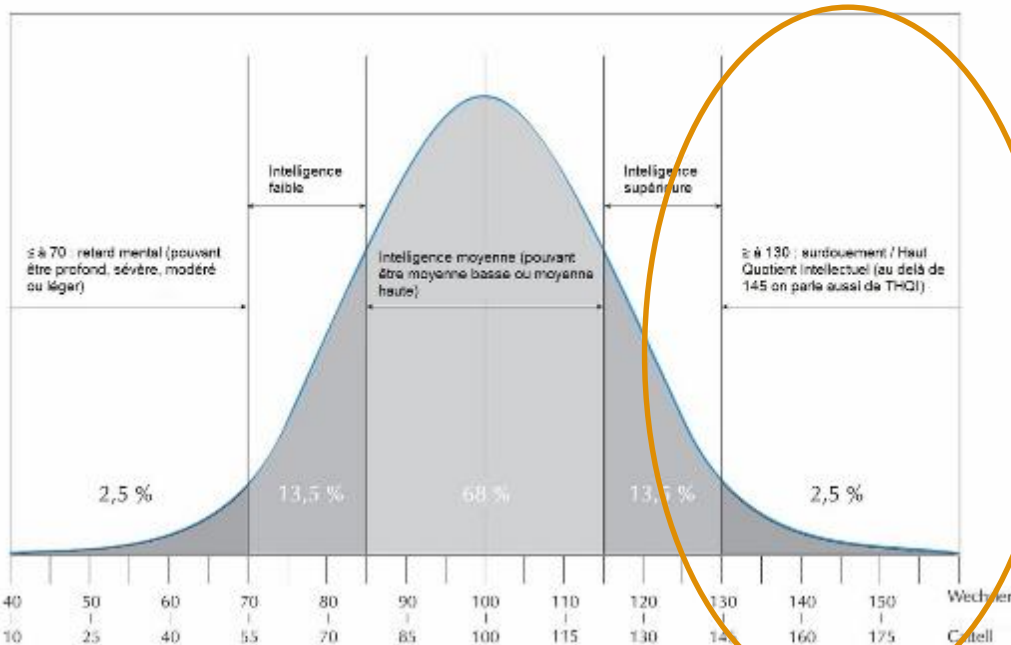


Q.I. Quotient Intellectuel

Tests de QI



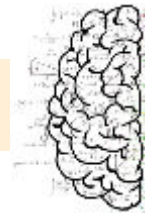
L'inné, le physiologique, la neurologie



- ✓ Un test de QI est fondé uniquement sur la seule intelligence logico-mathématique.
- ✓ Le test n'est pas prévu pour prendre en compte certains handicaps, notamment ceux en "dys-" (dyslexie, -orthographe, -graphie, -calculie, -praxie...) qui gênent la personne dans sa compréhension des consignes ou dans leur exécution.

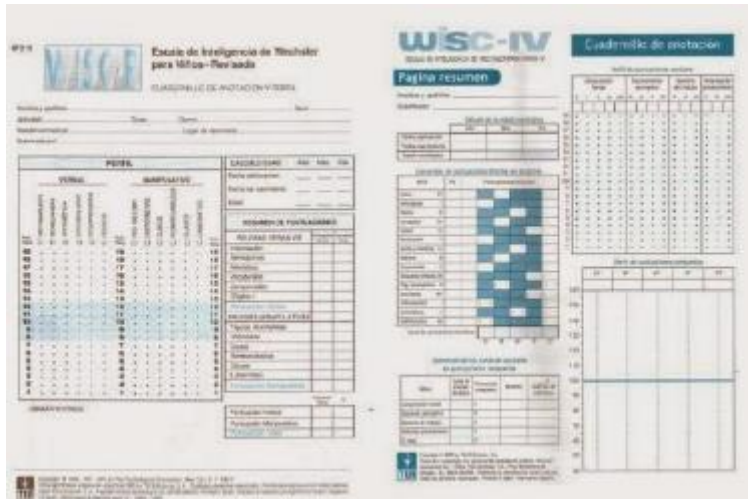
Sources: Dr David Wechsler

WISC WAIS : Echelle d'intelligence de Wechsler



WISC IV et V: Wechsler Intelligence Scale for Children = pour enfants (3 à 16 ans)

WAIS V: Wechsler Adult Intelligence Scale = pour ados et adultes (16 à 69 ans et 11 mois)



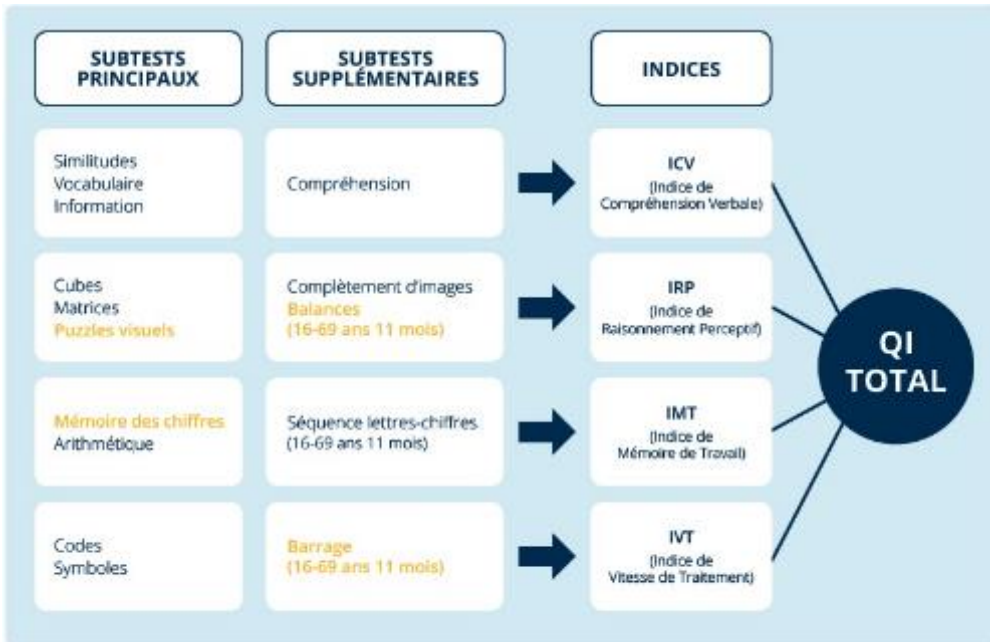
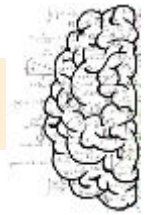
Compréhension verbale	Mémoire de travail
Similitudes	Mémoire de chiffres
Vocabulaire	Séquence lettres-chiffres
Compréhension	
Raisonnement perceptif	Vitesse de traitement
Cubes	Code
Identification de concepts	Symboles
Matrices	

Sources: Wechsler

Sources: B. Carroll et de R. B. Cattell et J. L. Horn

WISC WAIS : Echelle d'intelligence de Wechsler

Nouveautés du WISC V et du WAIS V



En jaune : Nouveauté

L'intelligence calculées par indices:

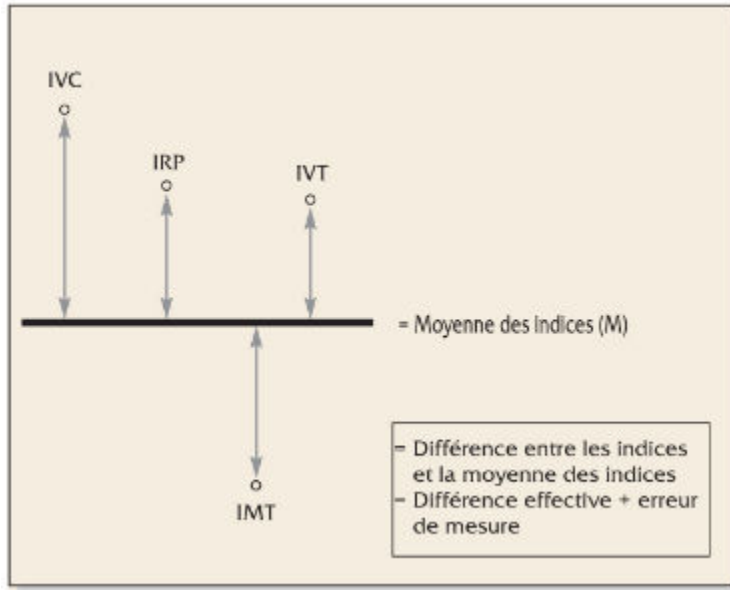
- **ICV** : Intelligence cristallisée
- **IRP** : Intelligence fluide et visuelle
- **IMT** : Mémoire générale
- **IVT** : Vitesse de traitement cognitif

= **QIT** : Quotient Intellectuel Total

WISC WAIS : Echelle d'intelligence de Wechsler



✓ L'intelligence, une question d'équilibre d'intelligences calculées par indices:



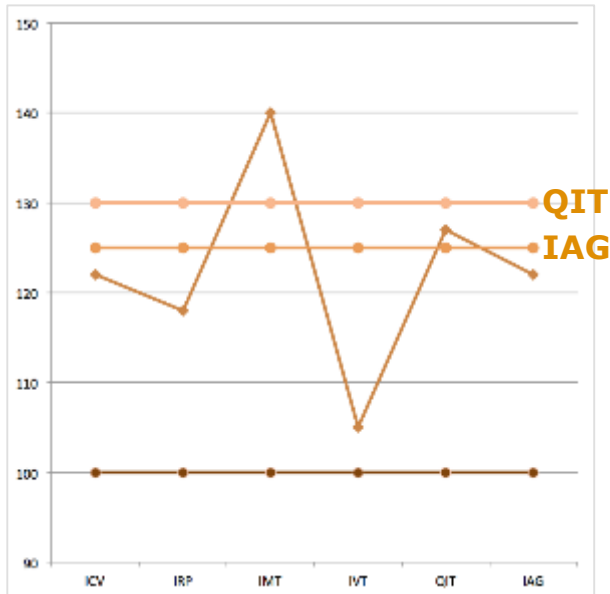
ICV = compréhension verbale
IRP = raisonnement perceptif,
IMT = mémoire de travail
IVT = De vitesse de traitement

⇒ **QIT** : Quotient Intellectuel Total

WISC WAIS : Echelle d'intelligence de Wechsler



✓ L'intelligence, une question d'équilibre d'intelligences calculées par indices:



ICV = compréhension verbale
IRP = raisonnement perceptif,
IMT = mémoire de travail
IVT = De vitesse de traitement

⇒ **QIT** : Quotient Intellectuel Total

⇒ **IAG**: l'indice d'aptitude générale,

qui permet de **corriger un QIT** en cas de profil trop hétérogène (en supprimant l'impact des indices qui sont le plus soumis à l'effet des troubles neuropsychologiques, soit l'IMT et l'IVT).

WISC WAIS : Echelle d'intelligence de Wechsler



L'utilité clinique de la WAIS-IV (données US)

- **Hauts potentiels**
- Déficients intellectuels ;
- Traumatisés crâniens ;
- Démences dégénératives ;
- TDAH ;
- Troubles du langage écrit ;
- Troubles logico-mathématiques ;
- Dépressions sévères à modérées ;
- Troubles de la personnalité ;
- Troubles autistiques

Q.I.

Q.E.



QE : Quotient Emotionnel

Profil de QE



« Tout apprentissage a une base émotionnelle. » *Platon*

QE : Quotient Emotionnel



L' intelligence émotionnelle :



- « La manifestation concrète de certaines **compétences** (conscience de soi, gestion de soi, conscience sociale et compétences sociales) **en temps voulu, de manière adéquate et proportionnée** afin d'être efficace dans une situation donnée » (*Boyatsis, Goleman et Rhee 2000*).
- «L'IE est un ensemble d'**aptitudes, de compétences et d'habiletés non cognitives** qui influencent la capacité de l'individu à réussir en s'adaptant aux pressions et aux exigences de son environnement.» (*Modèle de BAR-ON 2000*).

QE : Quotient Emotionnel

Profil de QE

L'acquis, l'ontogenèse



“La capacité à percevoir ses propres émotions ainsi que celles des autres, à les comprendre, à les utiliser et à les réguler pour atteindre un objectif clairement défini.

Cela met donc en avant une connaissance précise puis une analyse rationnelle des émotions.”

Q.E. Intelligence Emotionnel



5 composantes de l'Intelligence émotionnelle:

- ✓ La perception ou conscience de soi (comprendre ses émotions)
- ✓ La maîtrise de soi (réfléchir avant d'agir)
- ✓ La motivation interne (le moteur interne, son accomplissement)
- ✓ L'empathie (comprendre la structure émotionnelle des autres)
- ✓ Les aptitudes sociales (gestion des relations et des réseaux)



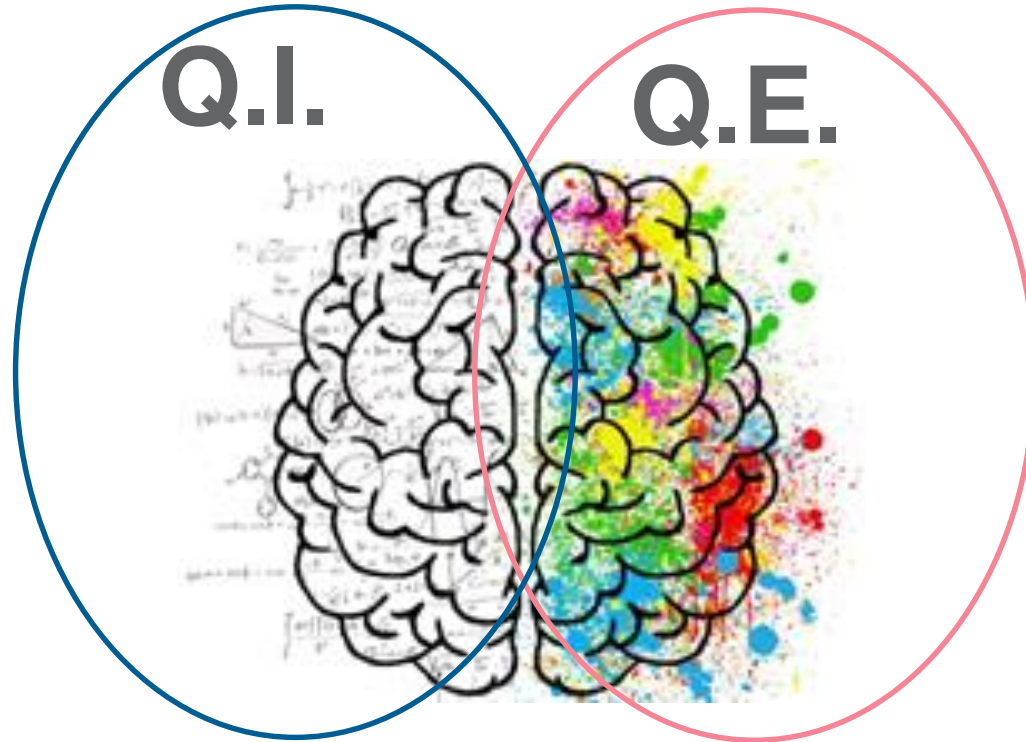
HP E Emotionnel, Hyper sensible



- ✓ **Prévalence de 20% de la population dite hypersensible**
- ✓ **Une personne à Haut Potentiel peut être hypersensible:**
 - *Pas obligatoire et lié à l'ontogenèse (défense, affect)*
 - *Chez les HPE, les émotions peuvent devenir encore plus intenses, envahissantes et difficiles à gérer que lors d'une hypersensibilité "simple".*
 - *Augmente à la fois le nombre et l'intensité des émotions ressenties.*
 - *Un questionnement permanent sur leurs ressentis, leurs relations, leurs réactions ...*

Qu'est ce que l'intelligence?

Un équilibre entre cognition et réceptivité !





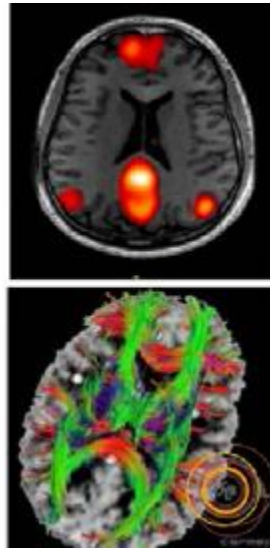
Eric Manck

May, 28th of 2019

Hauts Potentiels ...

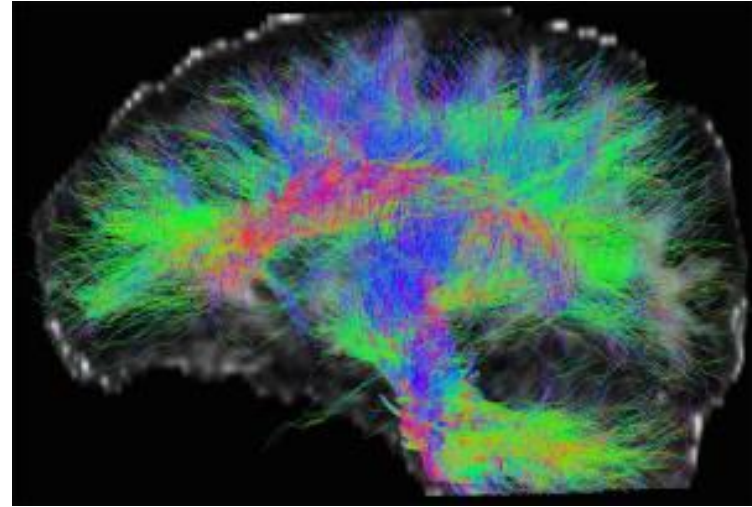
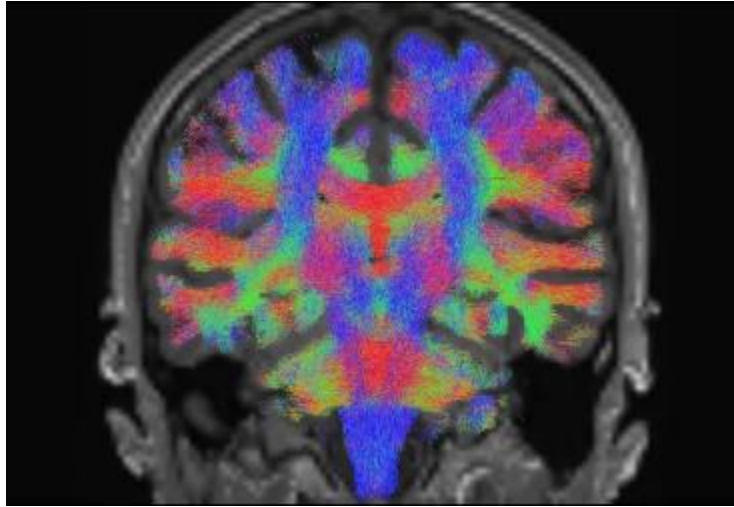
- 1 – Définitions**
- 2 – Comment mesurer cela?**
- 3 – Physiologie**
- 4 – Ontogenèse
- 5 – HP Adulte
- 6 – Et dans l'entreprise?
- 7 – Accompagnement !
- 8 – Q&A
- 9 – Conclusion

IRM de diffusion : + de 1 milliard de connexion !

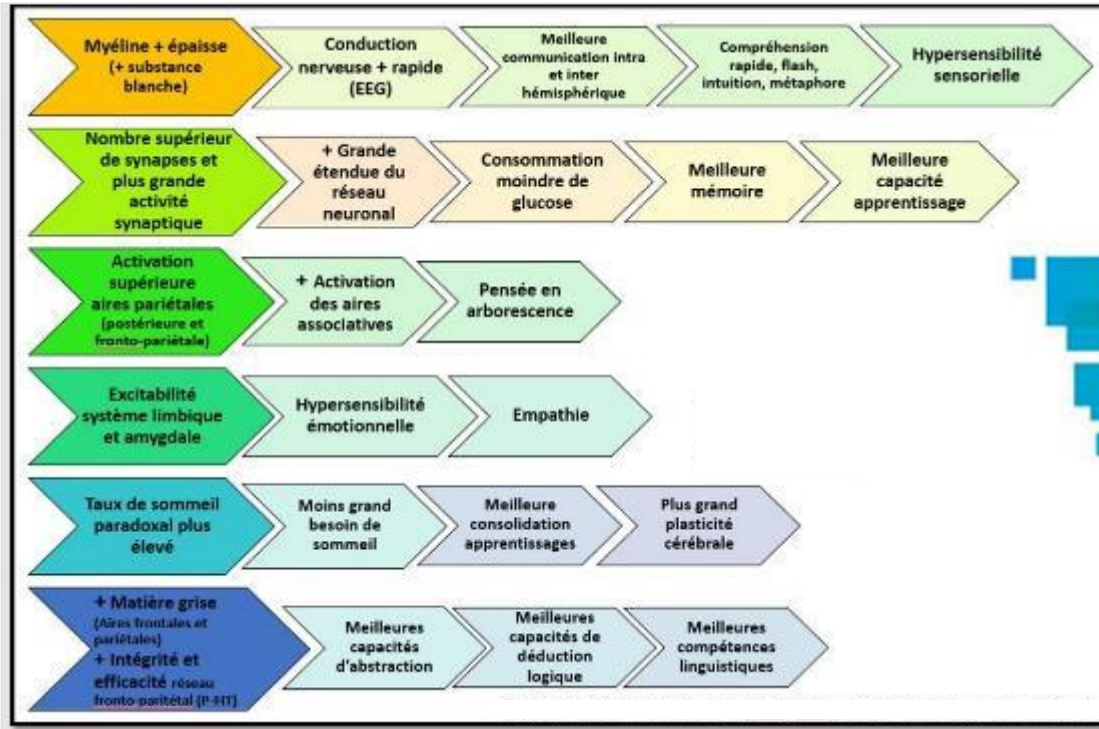


- Les personnes hautement créatives ont beaucoup plus de connexions de la substance blanche entre les hémisphères droit et gauche du cerveau. (...)
 - Les liens entre connectivité du cerveau et HP
- => Créativité => Arborescence

**IRM de diffusion : + de 1 milliard de connexion
et plus interconnectée chez le HP !!**



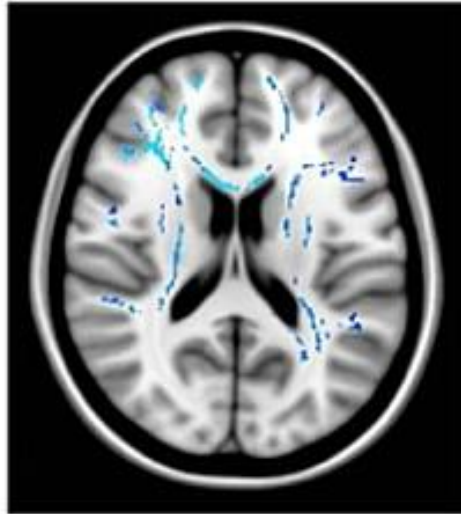
Neurophysiologie



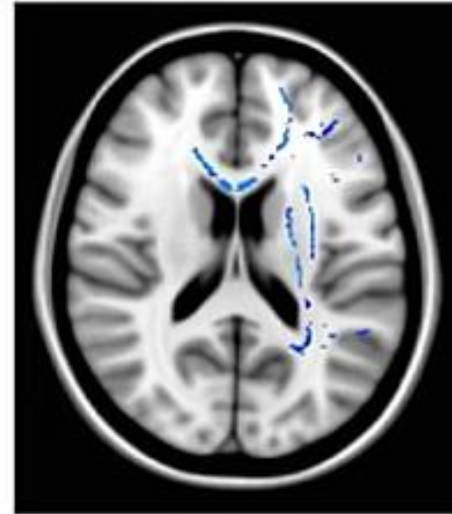
Physiologie

Deux profils HP , un constat récent

Homogène (ou laminaire)



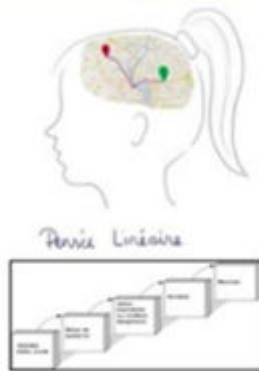
Hétérogène (ou complexe)



Zone où la connectivité est plus importante

Physiologie

Deux profils HP



1. Homogène (ou laminaire),

- Développement cognitif harmonieux
- Grande facilité à apprendre.
- Réussissent assez bien à s'adapter.



2. Hétérogène (ou complexe),

- De grandes disparités entre leurs différentes capacités cognitives,
- Un cerveau qui pense constamment,
- une très grande créativité intuitive
- une pensée analogique constante

Physiologie

Deux profils HP

1. Homogène (ou laminaire),

- Développement cognitif harmonieux
- Grande facilité à apprendre.
- Image plus typique d'un enfant HP.
- Réussissent assez bien à s'adapter.

ET

- *Très sensibles aux attentes des autres.*
- *Peuvent s'ennuyer*
- *Vivre de l'anxiété*
- *Voire des difficultés sociales (par ex. isolement, sentiment d'être incompris).*

2. Hétérogène (ou complexe),

- De grandes disparités entre leurs différentes capacités cognitives,
- Un cerveau qui pense constamment,
- une très grande créativité intuitive
- une pensée analogique constante
- Attachants et généreux

ET

- *Pouvant générer des troubles d'apprentissage, des troubles moteurs ou des troubles de langage...*
- *La réussite scolaire ou professionnelle est très variable (de la réussite à l'échec)*
- *une pensée analogique qui peut rendre complexe la planification*
- *souvent non conventionnels et hypersensibles.*
- *dépend souvent de leur relation avec les autres*

Physiologie

Deux profils HP

1. Homogène (ou laminaire),

WISC avec ICV – IRP équilibrée

Comportement peut être anxieux

2. Hétérogène (ou complexe),

WISC IV avec ICV – IRP > 15

Anxiété

techniques de management des troubles (Dys, TDA, ..)



Caractéristiques communes

QI > 130

Rapidité de traitement / automatisme

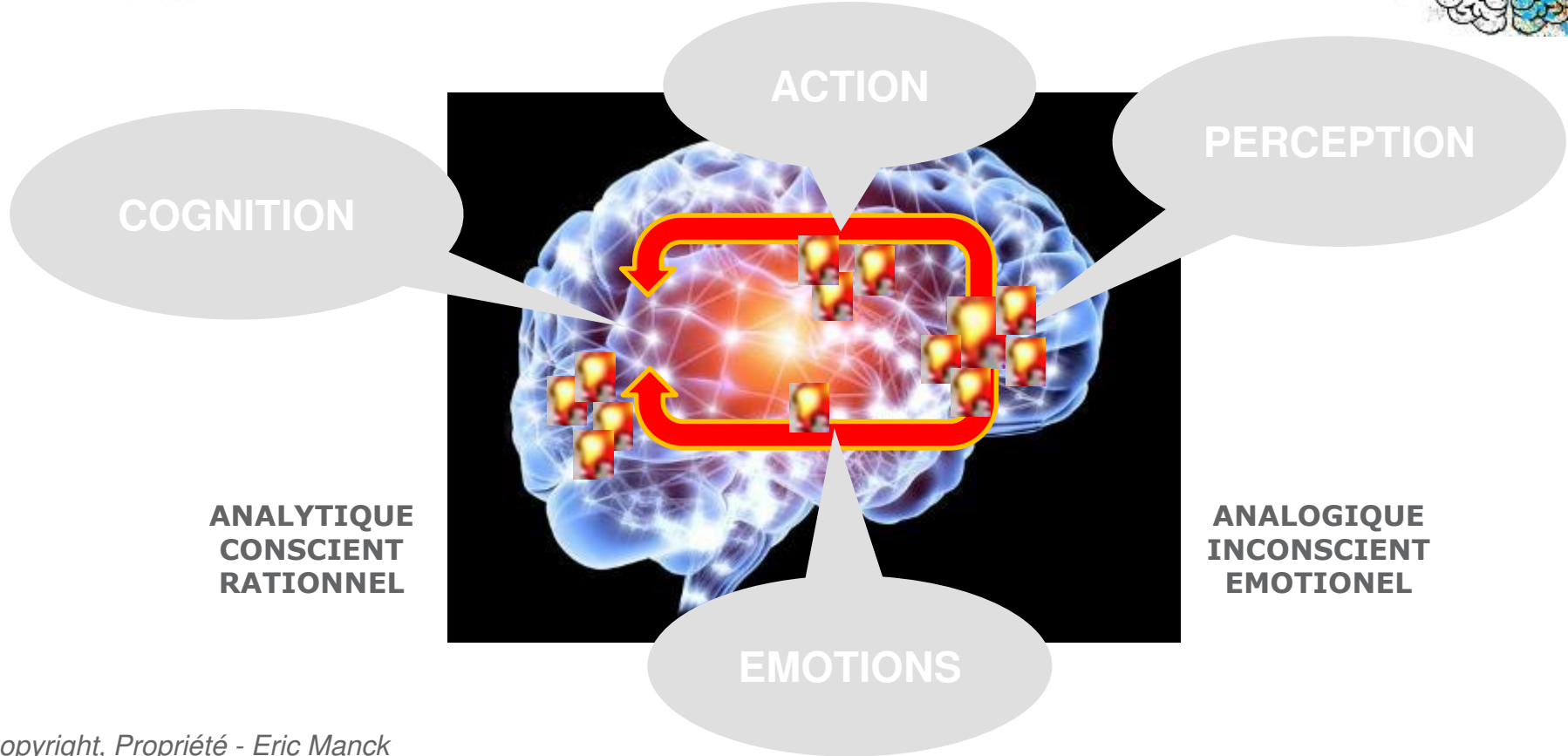
Créativité intuitive

Hyper sensibilité potentielle

Hyper contrôle / pensées obsédantes possible

compréhension verbale (ICV)
raisonnement perceptif (IRP)

Fonctionnement mode «hyper» des HP



Le début des découvertes

Biochimie, Endocrinologie, Microbiotes, ...

Importance de certaines hormones jouant le rôle de neurotransmetteurs dans la chimie du cerveau des personnes à haut potentiel et ses implications dans leur vie quotidienne:

- Sérotonine
- Ocytocine
- Cortisol

- Découverte en cours ...
 - Microbiote intestinal
 - Microbiote intra cérébral





Eric Manck

May, 28th of 2019

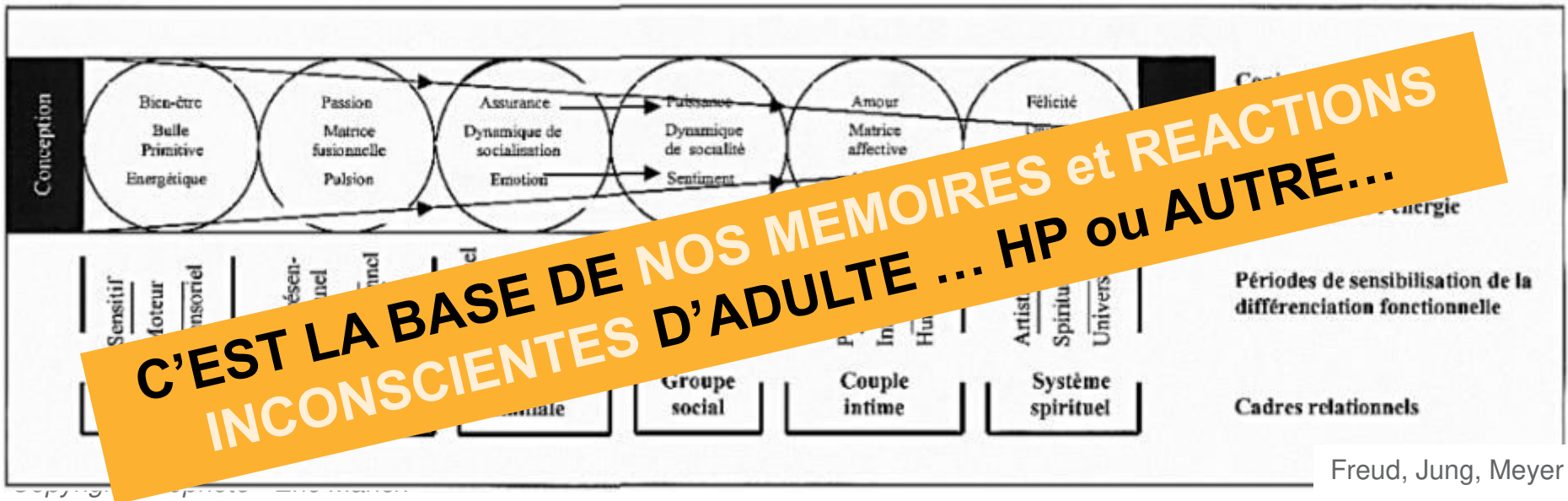
Hauts Potentiels ...

- 1 – Définitions**
- 2 – Comment mesurer cela?**
- 3 – Physiologie**
- 4 – Ontogenèse**
- 5 – HP Adulte
- 6 – Et dans l'entreprise?
- 7 – Accompagnement !
- 8 – Q&A
- 9 – Conclusion

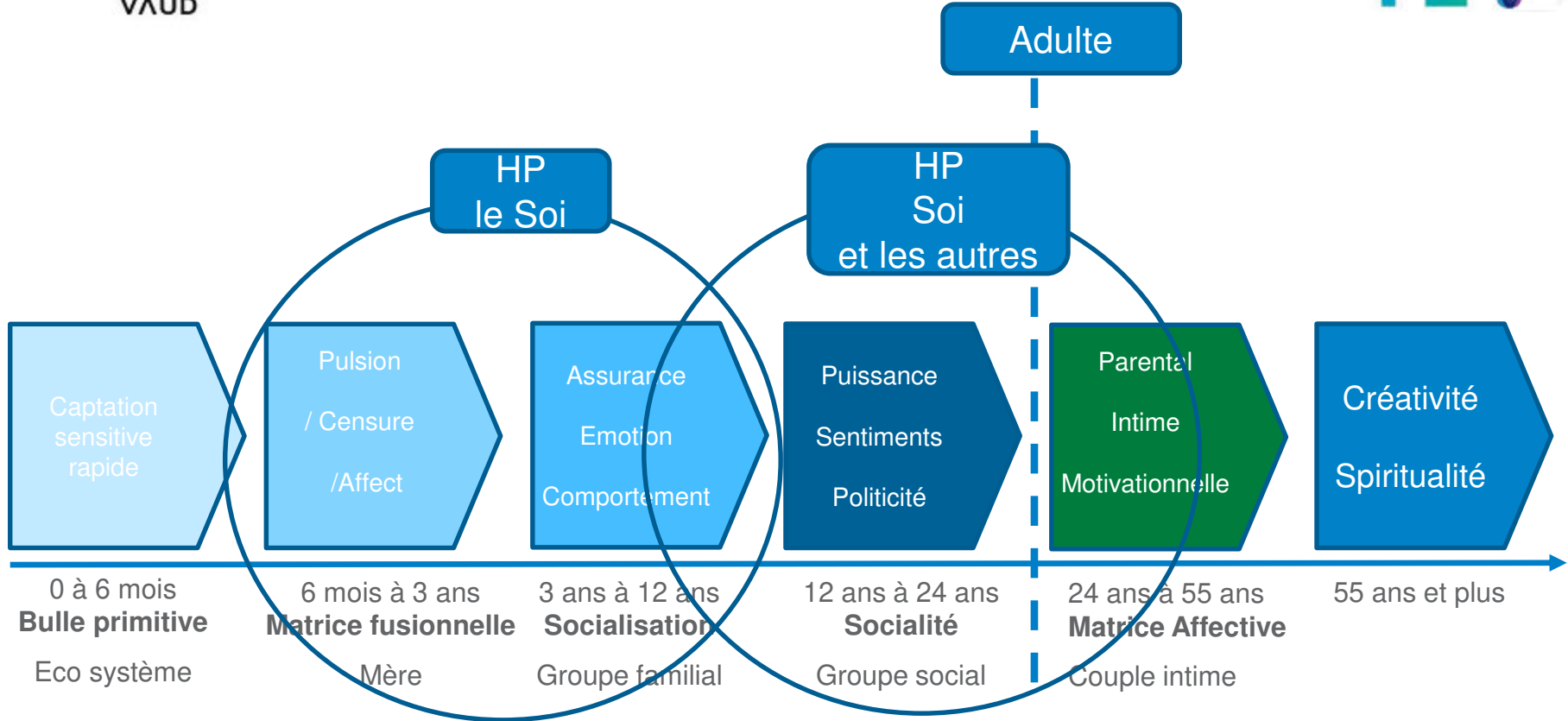
ONTOGENESE

Un adulte se construit avec et sur:

- Son inné (*ADN, Filiation, ...*) (QI)
- Son acquis (*Comportement, Caractère, etc.*) (QE)
- Ses défenses (*Evènements, Traumas, ...*)
- Son affect (*état d'âme, émotions, ...*)



ONTOGENESE



ONTOGENESE



Quelles sont les conséquences pour l'enfant précoce et donc la futur HP Adulte lorsque l'entourage familial / scolaire refuse d'accepter et de prendre en compte son haut potentiel ?

Le déni de précocité :

- Construction progressive d'une image de soi faussée, soi à forte connotation négative
- Ne pas correspondre à la norme est mal perçu,
- Sans possibilité de se rattacher à un groupe ou modèle permettant de se mettre en valeur.

Le complexe de l'albatros:

Etude sur les enfants en retard mental par le Dr Alain Gauvrit
25% étaient des HP et avec une profonde inhibition intellectuelle

**« ...Exilé sur le sol au milieu des huées,
Ses ailes de géant l'empêchent de marcher...»
Charles Baudelaire (L'Albatros)**

ONTOGENESE



Quelles sont les conséquences pour l'enfant précoce et donc la futur HP Adulte lorsque l'entourage familial / scolaire refuse d'accepter et de prendre en compte son haut potentiel ?

L'acceptation du haut potentiel

- Individu concerné et avec une image positive de lui-même
- Permet de se confronter positivement au monde qui l'entoure.

Après la passation d'une échelle WISC ou WAIS :

- Jeunes ou Adultes se trouvent-ils soulagés de savoir qu'ils ne sont ni déficients, ni fous
- Se rendent compte qu'ils sont peut-être #atypiques ou originaux, mais que cette originalité est une qualité et non un défaut.

La construction identitaire, affective et sociale
construira deux types d'enfants futurs adultes HP

- ✓ Des douances équilibrées
- ✓ Des douances en mode survie

Un HP adulte fut un HP ... Enfant ...

Donnant 2 types d'adultes HP

« Diagnostiqué »: WISC, WAIS, Test de Douance

- Pour confronter une hypothèse (TDA, ...)
- Sans avoir demandé son avis par un proche,
- Ceux qui ne savent pas ce que cela veut dire,
- Ceux/celles qui se croyaient fou/folle,
- Ceux qui ont forcé le destin, par hasard (tests en ligne, jeu Facebook, ...)

Non diagnostiqué ou qui veut s'ignorer ...

- Dénie
- Peur
- Incompréhension
- Confiance en soi
- Estime de soi
- «Maladroit»

« La plupart des hommes aiment rester dans l'ignorance que de travailler pour en sortir. »
Pierre Jules Stahl





Eric Manck

May, 28th of 2019

Copyright, Propriété - Eric Manck

Hauts Potentiels ...

- 1 – Définitions**
- 2 – Comment mesurer cela?**
- 3 – Physiologie**
- 4 – Ontogenèse**
- 5 – HP Adulte**
- 6 – Et dans l'entreprise?
- 7 – Accompagnement !
- 8 – Q&A
- 9 – Conclusion

Êtes vous un HP qui s'ignore?

- Vous vous sentez la plupart du temps différent sans comprendre pourquoi et vous en souffrez?
- Souvent vous savez d'avance ce que l'autre va dire et vous terminez ses phrases.
- Où que vous alliez vous repérez tous les détails de l'endroit ainsi que les ambiances, naturellement sans y penser.
- Vous avez des difficultés récurrentes dans vos relations avec les autres et les incompréhensions sur vos fonctionnements font partie de votre quotidien?
- Vous avez l'impression d'avoir 10 trains d'avance sur tout le monde.
- Vous n'êtes pas entendu / compris quand vous vous exprimez? ou vous avez la solution bien avant les autres mais personne ne vous écoute... et votre idée est reprise par quelqu'un d'autre quelque temps après et lui, il est entendu/écouté/compris?
- Vous avez l'impression de ressentir tout plus intensément que les autres et vous avez besoin de ressentir intensément sinon tout vous paraît fade?
- Vous avez l'impression d'être toujours en dehors du groupe?
- Vous ne comprenez pas pourquoi l'autre ne comprend pas?
- Vous avez l'impression d'être clair mais vous êtes mal perçu?

Êtes vous un HP qui s'ignore?

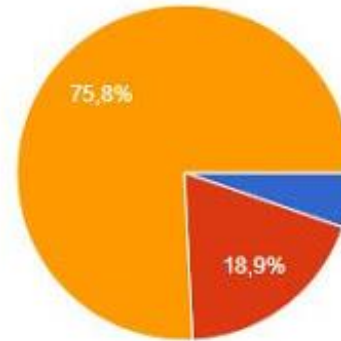
- On vous dit - ou vous ressentez - que vous êtes agressif, trop susceptible, trop sensible, paranoïaque, exalté, trop ?
- Vous êtes régulièrement victime de harcèlement moral, que ce soit au travail, à l'école, dans votre famille ou vous êtes toujours le vilain petit canard?
- Vous avez le cerveau en constante ébullition et aimeriez bien avec pouvoir appuyer sur le bouton off mais c'est impossible?
- Vous avez plein d'idées, de projets, et êtes très créatif?
- Vous avez des valeurs très élevées de justice, de loyauté, fraternité, équité?
- Vous avez toujours l'impression d'être le vilain petit canard, mais en même temps de mieux comprendre les choses que tout le monde et d'être largement au-dessus de la norme? Ou vous oscillez sans cesse entre un sentiment de supériorité et un sentiment d'infériorité?
- Vous êtes curieux de tout, toujours en train d'essayer d'apprendre et de comprendre et ne comprenez pas que les autres soient si peu curieux, si peu sensibles?
- Vous avez besoin de respecter vos supérieurs et d'être respecté par eux pour travailler efficacement?
- Les relations hiérarchiques ne sont pas trop pour vous: votre curiosité vous pousse à vous entendre aussi bien avec un éboueur qu'avec le président de la République avec qui vous discuterez d'égal à égal car nous sommes tous des êtres humains après tout?
- Dans un restaurant, chez vous, partout, vous avez besoin de vous entourer de beau: beaux paysages, belles lumières, beaux meubles, belles ambiances. Ou si l'endroit est très simple, il doit être chaleureux, accueillant?

HP ... c'est qui cette bête ?!?



Pensez-vous qu'il existe un archétype de "personnalité surdouée" ?

227 réponses



- Oui
- Non, il y a trop de disparités entre les surdoués pour dégager un archétype
- Non, mais on peut tout de même relever des caractéristiques qui reviennent plus fréquemment

HP ... c'est qui cette bête ?!?

« Quels critères définissent la douance selon vous? »

- Une grande **intensité émotionnelle** (visible ou non de l'extérieur, consciente ou non) : 74,4 %
- Une pensée en **arborescence** : 71,4 %
- Un **QI global supérieur** ou égal à 130 : 62,6 %
- De hautes capacités de **conceptualisation** (raisonnement abstrait) : 62,1 %
- Une grande **sensibilité à l'injustice** : 60,8 %
- Un vrai **besoin d'être passionné** par quelque chose pour déployer son potentiel : 59,9 %
- **Beaucoup d'humour** (et un humour spécial) : 56,8 %
- Une **grande lucidité** : 54,6 %
- Une tendance à **remettre en question les règles**, voire se révolter : 48,9 %

HPI ... c'est qui cette bête ?!?

« Quels critères définissent la douance selon vous? »

Une personnalité avec beaucoup d'extrêmes : 48 %

Une hyper empathie : 45,8 %

Une personnalité avec beaucoup de paradoxes : 45,8 %

Des difficultés d'intégration à la société : 45,4 %

Un manque de confiance en soi : 42,7 %

Une grande intelligence émotionnelle : 42,3 %

Une difficulté à supporter les personnes intellectuellement limitées : 34,8 %

Un statut spirituel particulier (spiritualité plus développée, connexion spéciale avec la nature, les esprits, etc.) : 26,9 %

Un fonctionnement plutôt « cerveau droit » : 25,6 %

Une grande souffrance : 25,1 %

Une préférence "N" intuition sur le MBTI : 23,8 %

Les difficultés, voire l'échec scolaire : 19,4 %

Une tendance à être arrogant : 13,7 %

Les bonnes notes à l'école : 2,2 %

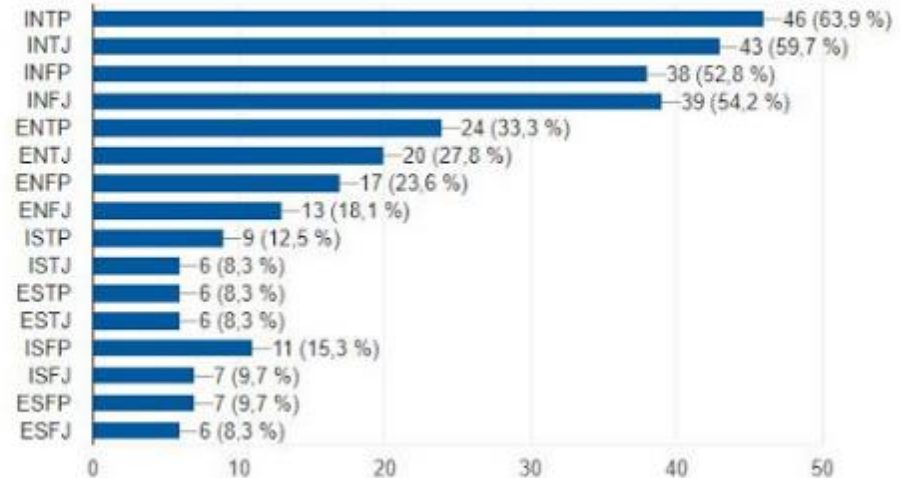
La réussite dans la vie : 2,2 %

profil MBTI HP

Profil de mode de préférence de fonctionnement

Si oui ou peut-être, quel(s) type(s) serai(en)t concerné(s) d'après vous ?

72 réponses



Caractéristiques des HP Adulte

Les points communs



- Forte sensibilité des 5 sens.
- Émotions intenses, parfois très variables sans relever d'une pathologie (erreurs de diagnostics fréquentes avec la bipolarité/dépression).
- Forte empathie
- Intelligence intuitive, avec un rapport au temps singulier
- « Tempête sous le crâne » : des pensées et des idées dans tous les sens à grande vitesse, parfois en arborescence, ce qui impacte la communication.

Parfois :

- Multipotentialité
- Perfectionnisme
- Sentiment de décalage dans les relations sociales et face au fonctionnement de la société.

Caractéristiques des HP Adulte



Et aussi ...



- Sentiment profond d'être différent, "venant d'une autre planète"
- Sentiment d'être incompris
- Hyper-sensibilité
- Toujours très précis dans les mots, le vocabulaire
- Très rapide intellectuellement, souvent en avance
- S'ennuie très vite
- Hyper curiosité
- Ne réalise en général pas son intelligence
- Manque de confiance et d'estime soi
- Yo-yos émotionnels
- Hyper sensorialité (lumière, bruit, textures par exemple)
- Synesthésies
- Vue d'ensemble
- Va tout de suite à la solution
- Hyper empathie
- Grande intolérance à l'injustice.



Multi potentialité souvent associée :

- Plus il travaille sur des domaines différents, plus il excelle dans chacun de ces domaines, transversalité, transdisciplinarité,
- Capacité d'imagination et de créativité. Certains hauts potentiels peuvent apporter des révolutions conceptuelles majeures,
- Intelligence stratégique (au moins potentielle), largeur de vue.

Pas un profil, des principes généraux



CINQ Principes généraux qui sous-tendent les conceptions modernes et actuelles de la douance (Callahan, 2018)

©2018 Dre Marianne Bélanger, Psy.D., Ph.D., psychologue, neuropsychologue

1. Les traits et caractéristiques de la douance sont **malléables** et **variables**, et ce, **tout au long de la vie** de l'individu.
2. **L'environnement dans lequel l'enfant se développe** influence la façon dont les traits et caractéristiques de la douance s'expriment.
3. Les traits associés à la douance **ne sont pas tous positifs** ou ne s'expriment pas tous d'une manière positive. (p.ex. Webb et al., 2016)

TRAIT POSITIF	PROBLÈME POTENTIEL CONCOMITANT
Acquière de l'information rapidement	Impotent envers les autres
Détermination	Forte résistance aux directives
Créatif et inventif	Peut interrompre les idées d'autrui
Attention soutenue exceptionnelle	N'aime pas être interrompu, entêté
Énergie sans fin	Frustration face à l'inactivité, ennui
Vaste champs d'intérêt	Peux être éparpillé
Sens de l'humour développé	Peut parfois déranger le travail en classe

4. La douance ne s'exprime **pas tout le temps** et ce ne sont **pas tous les élèves doués qui expriment toutes les caractéristiques de la douance** documentées.
5. Les traits et les caractéristiques de la douance **ne vont pas nécessairement mener à une grande réussite** académique ou à l'excellence dans la vie.



Eric Manck

May, 28th of 2019

Copyright, Propriété - Eric Manck

Hauts Potentiels ...

- 1 – Définitions**
- 2 – Comment mesurer cela?**
- 3 – Physiologie**
- 4 – Ontogenèse**
- 5 – HP Adulte**
- 6 – Et dans l'entreprise?**
- 7 – Accompagnement !
- 8 – Q&A
- 9 – Conclusion

Un enjeu sociétal

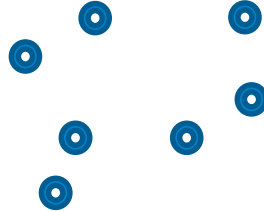
Audit Expert

Transfert de
compétences

Ethique Valeurs

Pédagogie

Satellite



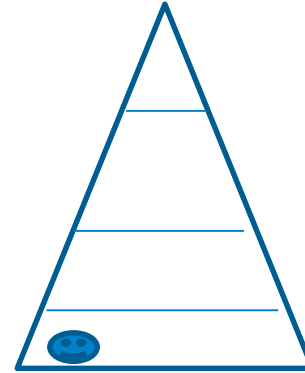
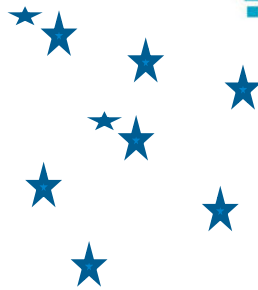
Intuition, créativité

Ethique Valeurs

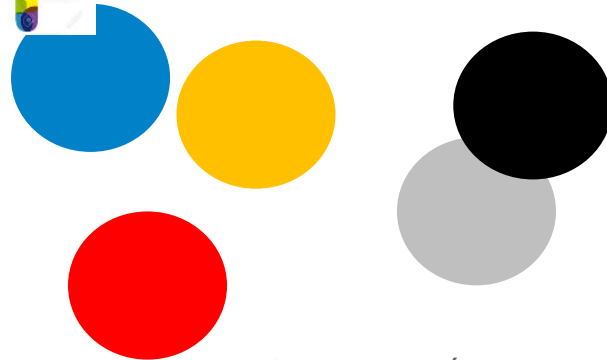
Impatience,
évidence !



Start-Up



Global company



Communauté

Service expert CEO to R&D

Vision

Ethique Valeurs

Peur des
manipulation

Organisation
Vision
Leadership

Ethique Valeurs

Communication
Seul

Un enjeu stratégique



Audit, **analyse rapide**
Intuition, créativité

Protagoniste
Organisation

Transformation technologique

Ethique
Valeurs

Communication

Un enjeu de transformation



Audit, analyse rapide
Intuition, créativité

Protagoniste

Transformation technologique

Ethique
Valeurs

Pédagogie, impatience

Un enjeu RH

Une approche stratégique RH pour **identifier, attirer** et **intégrer les talents** dans l'entreprise en répondant de manière efficace aux besoins de l'entreprise:



Processus RH:

- Marché, besoin d'innovation, ...
- Marque employeur
- Conseils, Stratégie, Planning clairs et communiqués
- Segmentation des talent pool & talent needs
- KPI?
- Outsourcing?
- Processus de recrutement HP
- Processus d'accueil
- Formation et Management de bienveillance
- Analyse des KPI et des évaluations
- Besoin RH
- Optimisation des processus



Eric Manck

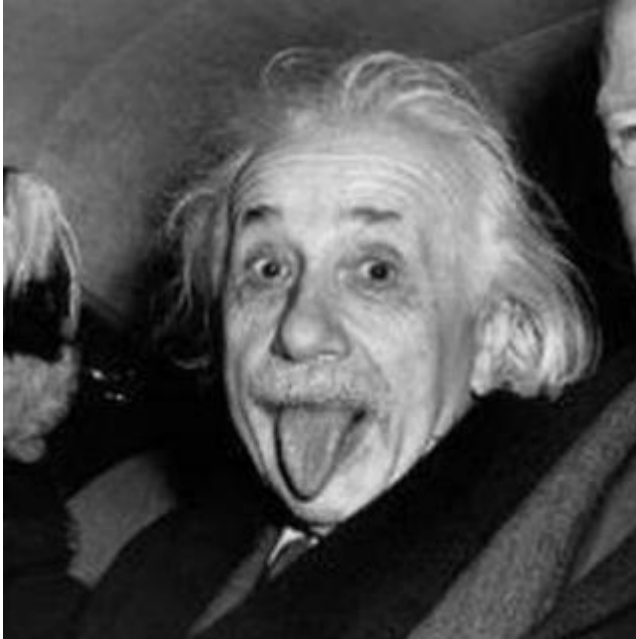
May, 28th of 2019

Copyright, Propriété - Eric Manck

Hauts Potentiels ...

- 1 – Définitions**
- 2 – Comment mesurer cela?**
- 3 – Physiologie**
- 4 – Ontogenèse**
- 5 – HP Adulte**
- 6 – Et dans l'entreprise?**
- 7 – Accompagnement !**
- 8 – Q&A
- 9 – Conclusion

Êtes vous prêt à accepter la différence?



« Je dérange car je suis différent, vous me dérangez car vous êtes tous pareils ! »

Accompagner c'est d'abord se connaître soi...



**« La façon dont tu traites les autres
est un reflet direct de la façon dont tu
te sens envers toi-même. »**

Paulo Coelho

Accompagner c'est comprendre...

les différences



1. La douance, le haut potentiel
2. Que la libération de la valeur ajoutée des talents HP constitue un enjeu stratégique,
3. Que l'innovation passe par une libération technologique (IA) et des talents Humains (HP),
4. Qu'un projet de libération de la valeur ajoutée des talents HP demandera un changement du management encore plus bienveillant, encore plus «Open Mind»,
5. Les éléments favorisant la réussite des hauts potentiels
6. Les aspects et besoins philosophiques / valeurs et éthique des HP
7. L'importance d'avoir, de décrire et d'exécuter un projet d'accompagnement des hauts potentiels
8. Qu'aller jusqu'à un accompagnement personnel des HP est valorisant et vendeur de votre marque employeur.

Accompagner c'est motiver...

avec de l'intention positive



1. Définir clairement les **objectifs** et missions associées (Collaborateur)
=> intelligence associée
3. Donner du **sens**, une **vision concrète** (Equipe)
=> intelligence collaborative
4. **Connaitre** tous ses collaborateurs (individualisation des sources de motivation)
5. **Rendre autonome** et accepter les erreurs (surtout avec des perfectionnistes ...)
6. **Être positif, bienveillant**, gérer le capital santé, les équilibre Work / life)
7. Instaurer un **climat de confiance**, success driver
8. **Inspirer, donner de l'énergie** (Leadership positif)

Accompagner c'est manager...

L'art du leadership positif



Caractéristique HP	Management	
	To avoid	To do
Pensée intuitive	<ul style="list-style-type: none"> - Délais figés sans explication ou trop simpliste (Y'a qu'a!) - Demandes de rapport normés 	<ul style="list-style-type: none"> - Flexibilité - Autonomie - Think Tank
Empathie	<ul style="list-style-type: none"> - Pas d'écoute réelle - Manipulation d'egos forts - Compétition non valorisée - Jeu politique freinateur 	<ul style="list-style-type: none"> - Bienveillance - Absence de jugement - Ethique intellectuelle
Hyper sensibilité	<ul style="list-style-type: none"> - Micro management - Injustice - Non explication 	<ul style="list-style-type: none"> - Flexibilité (Home office, horaires, ...) - Partage - Intelligence collective
Multipotentialité	<ul style="list-style-type: none"> - Focus sur travail fait 	<ul style="list-style-type: none"> - Mission transverse - Scanner (Apprendre, Tester, Explorer)
Créativité, imagination	<ul style="list-style-type: none"> - Micro management - Plan d'action détaillés 	<ul style="list-style-type: none"> - Expérimentation autorisée - Scanner (Apprendre, Tester, Explorer)
Cohérence	<ul style="list-style-type: none"> - Changement de plan sans explication ou simplistes 	<ul style="list-style-type: none"> - Ethique entre valeurs, organisation, rôle, rémunération, ... - Des objectifs clairs - Reconnaissance, valorisation factuelle
Sens, Valeur, Ethique intellectuelle	<ul style="list-style-type: none"> - Injustices - Non ou fake news/communication 	<ul style="list-style-type: none"> - Organisation alignée sur l'efficacité - Ethique et QVT

Accompagner c'est manager...

L'art du feedback



Il est capital de leur dire régulièrement qu'ils/elles ont de la valeur, car les personnes HP sont aveugles, quant à leur valeur ajoutée ainsi que leur compétence, d'où leur humilité.

Accompagner c'est motiver...

équilibre bienveillance / règles de vie



Caractéristique HP	Leadership Positif	
	Motivation du HP	Mode de management
Pensée intuitive	<ul style="list-style-type: none"> - Une force naturelle - Innovation libre 	<ul style="list-style-type: none"> - Carte blanche + quelques règles bien expliquées - Open mind
Empathie	<ul style="list-style-type: none"> - Le bien, l'intention positive - Energie sur les projets de l'entreprise 	<ul style="list-style-type: none"> - Ecoute, bienveillance, pédagogie - Feedbacks (factuels, constructifs) - Souligner ses forces, reconnaissance sans surévaluer (risque de vouloir ressembler aux autres)
Hyper sensibilité Sécurité relationelle	<ul style="list-style-type: none"> - Sécurité, inclusion - Concentré sur sa performance 	<ul style="list-style-type: none"> - Pas de jugement ou de préjugés - Parler hors cadre des HP, HPI aux autres collègues - Leader inspirant, positif, visionaire
Multipotentialité Stimulation intellectuelle	<ul style="list-style-type: none"> - Curiosité - Créativité 	<ul style="list-style-type: none"> - Formations même hors cadre - Donner du travail valorisant, congnitif (Attention au surengagement)
Créativité, imagination	<ul style="list-style-type: none"> - Sens - Motivation forte - Protagoniste 	<ul style="list-style-type: none"> - Donner du sens aux idées nouvelles
Cohérence Logique Harmonie	<ul style="list-style-type: none"> - Confiance - Investissement - Engagement 	<ul style="list-style-type: none"> - Exemplarité - Compétences dans son domaine - Transparent (dire les choses clairement succès comme problèmes)
Sens, Valeur, Ethique intellectuelle	<ul style="list-style-type: none"> - Sécurité - Engagement 	<ul style="list-style-type: none"> - Exemplarité

Accompagner c'est stratégique...

RH , Marque entreprise



Ce que cherche le HP en entreprise <i>Valeurs et Intuitions</i>	Ce que veut l'entreprise <i>Q / E / S / RH</i>	Tactiques "Marque entreprise" RH <i>Une organisation alignées sur sa stratégie</i>
Inclusion Libérer son potentiel sans limite	Mieux développer ses ressources humaines Être innovante, différenciante, Gagnante (CA, Marge, ...)	+ Groupe dédiés HP ou talents + Ajouter un angle HP dans sa stratégie RH - Recrutement, - Formation et accompagnement des managers au leadership positif, - Information, suivi personnalisé ,...
Valeurs, Contrat d'engagement et moral clair et suivi Cultures des solutions intelligentes, flexibles, multiples	Être innovant et gérer ses copyrights (Idées / Propriétés) L'intelligence IA ou open mind sur des nouvelles solutions est essentielle	+ Pôle, challenge d'innovation + Talent pool + Développer l'intelligence collective , positive, Brainthinking + Accélérer les transformation digitales et IA
Besoin d'un poste multiple, flexible, varié Soif d'apprendre, cognitif	Adaptation organisationnelle en rapport de la stratégie Adaptation, flexibilité selon le marché	+ HP comme "audit" d'organisation, missions stratégiques, consulting externe '+ HP comme leviers "protagonistes" de transformation
Besoin d'un poste multiple, flexible, varié Soif d'apprendre, cognitif et innovant	Que chaque collaborateur donne le meilleur de lui-même Développement des collaborateurs par des formations open mind, open source	+ HP sur des missions transverse + Stratégie RH et du Board : attirer et retenis les talents (HP inclus)
Être accepter dans ses différences: Hyper-sensibilité éventuelle Intuition Comprendre sa valeur (trop d'humilité)	Accepter et développer les différences TEAM : Together Everyone Achieve More Bienveillance et success driving Feedback positif factuels	+ Information, échanges, intelligence collective + Transparence des rapports objectifs/idées/innovations/résultats

Accompagner c'est protéger ... avec bienveillance les talents

Le continuum professionnel



Accompagner c'est protéger ... avec bienveillance les talents



Efficacité professionnelle

Maitrise

Flow

Surengagement

Burnin

Burnout

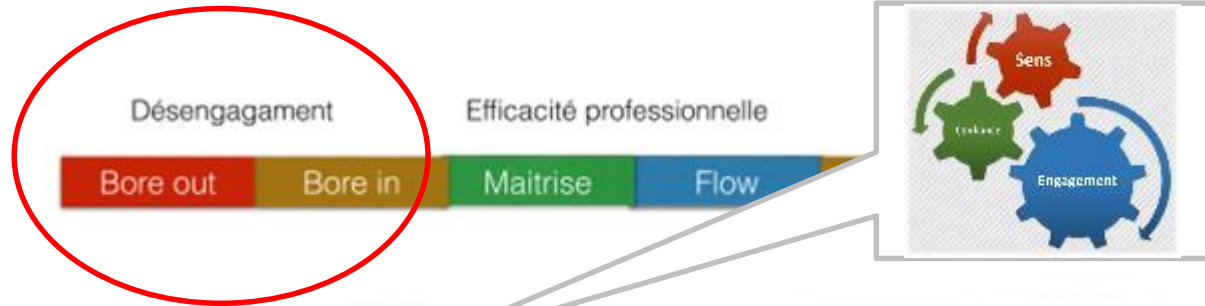
La perte de perception

de ses réels objectifs, rôles et limites de soi
jusqu'à épuisement total ...



« Le perfectionnisme devient souhaitable lorsqu'il stimule la poursuite **saine** de l'excellence. »

Accompagner c'est protéger ... avec bienveillance les talents



La perte de sens

de ce qui nous motive
nous fait perdre nos moyens.

ATTENTION AU DESENGAGEMENT CHEZ LES HP !

Accompagner c'est protéger ...

Le HP de sa propre image

La santé psycho-corporelle

Psyché – conscient / inconscient

*Ressources
Personnelle
Méditation
Sophrologie*

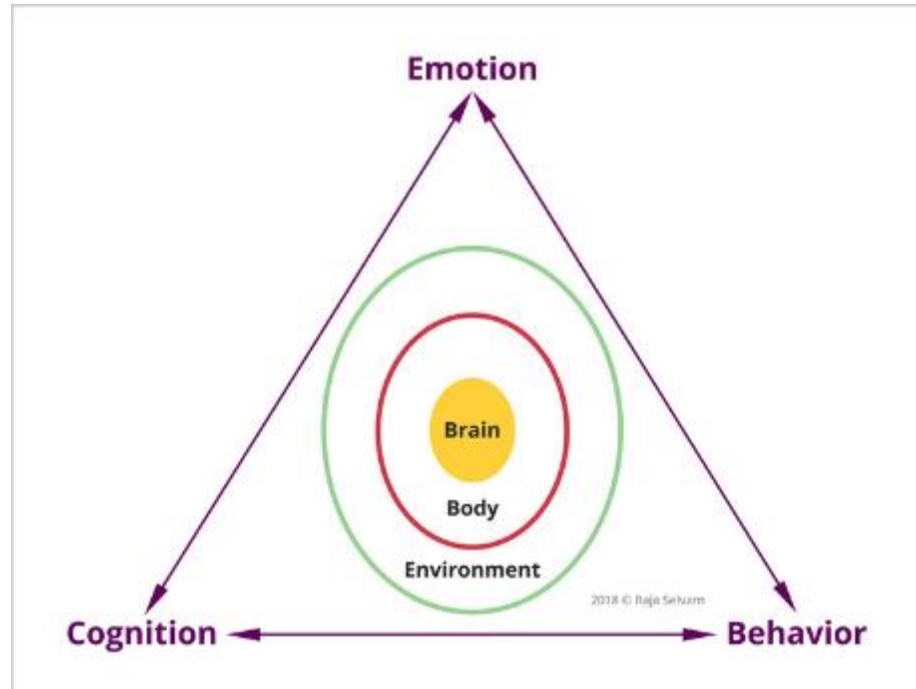
Santé, harmonie - Corps

Relations – soi et les autres

Accompagner c'est protéger ...

Le HP de sa propre image

La santé psycho-corporelle





Eric Manck

May, 28th of 2019

Copyright, Propriété - Eric Manck

Hauts Potentiels ...

- 1 – Définitions**
- 2 – Comment mesurer cela?**
- 3 – Physiologie**
- 4 – Ontogenèse**
- 5 – HP Adulte**
- 6 – Et dans l'entreprise?**
- 7 – Accompagnement !**
- 8 – Q&A**
- 9 – Conclusion**

VOS QUESTIONS



« Au moment où j'avais réussi à trouver toutes les réponses, toutes les questions ont changé. »

Paulo Coelho



Eric Manck

May, 28th of 2019

Copyright, Propriété - Eric Manck

Hauts Potentiels ...

- 1 – Définitions**
- 2 – Comment mesurer cela?**
- 3 – Physiologie**
- 4 – Ontogenèse**
- 5 – HP Adulte**
- 6 – Et dans l'entreprise?**
- 7 – Accompagnement !**
- 8 – Q&A**
- 9 – Conclusion**

CONCLUSION

et si nous nous aimions ...



CONCLUSION

et si nous nous aimions ...

