



Petit déjeuner 2020

Bienvenue

**‘Transition écologique ou comment les PME peuvent s’engager ...
concrètement’**

21 janvier 2019

Depuis 2008, PME-Durable s'inscrit dans une philosophie globale de l'économie, celle où les entreprises mesurent leurs performances en intégrant des aspects sociaux et environnementaux en complément à ceux purement financiers. Ce sont les trois piliers d'un développement plus équilibré qui doit rendre la réussite plus durable et responsable.

- 10 d'expérience d'accompagnement d'entreprise et organisation publiques

Daniel Amrein

Membre la direction de Switcher SA, société de textile pionnière en matière de responsabilité sociétale d'entreprise, Professeur à la HES-SO à Sierre où il enseigne les systèmes de management et la responsabilité sociétale d'entreprise. Il est également responsable académique du master exécutif MAS Quality & Strategy. Conseiller en durabilité et fondateur de PME Durable-

Christophe Fischer

Expériences dans le domaine bancaire, d'entrepreneuriat (bureau spécialisé dans le géomarketing), recherche de fonds pour une association dans le domaine de l'handicap et plus récemment coach et enseignant en économie durable et inclusive.





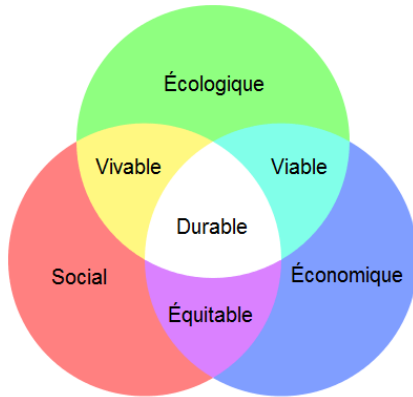
OBJECTIFS DE DÉVELOPPEMENT DURABLE



Des solutions simples existent, du moins avec un peu d'humour...



Responsabilité Sociétale d'Entreprise - RSE



La RSE – Responsabilité Sociétale d'Entreprise est la démarche qui consiste à rechercher une performance économique tout en intégrant des contingences environnementales et sociales.

- **Responsabilité** : Un engagement et une démarche **volontaire**
- **Parties Prenantes** :
 - Une vision étendue du périmètre de l'entreprise
 - Une approche **participative**
- **Tripple Bottom Line** : Une mesure de la **performance** plus globale

1. Démarche déstructurée

Quelques exemples de bonnes pratiques :

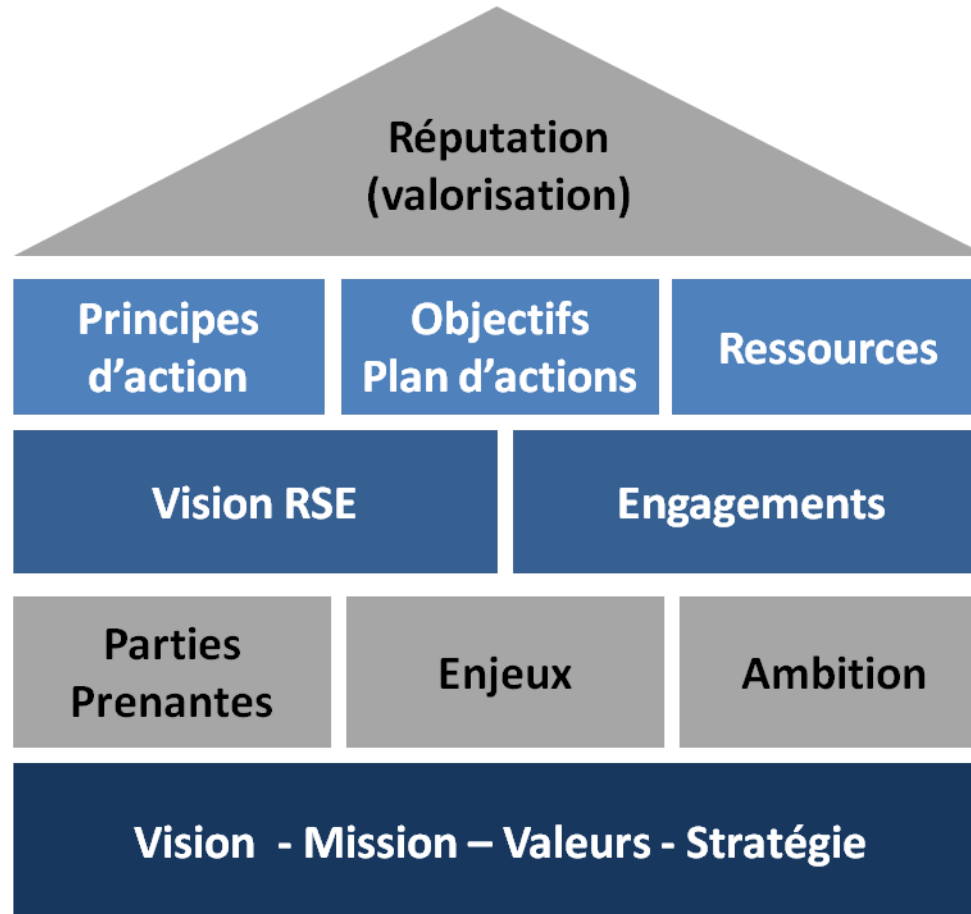
- Un bureau d'avocats propose un cours de yoga dans son étude tous les lundis soirs
- Une grande assurance du canton de Vaud a installé des ruches sur son toit
- Une imprimerie a basculé sa mobilité en voiture à biogaz et vélo électrique
- Une entreprise de nettoyage a réduit de 20 % son volume de déchets
- Une brasserie a formé tous ses collaborateurs aux notions basiques de la comptabilité
- Un fournisseur de service internet a investi dans les énergies vertes (panneaux solaires)
- ...

Objectifs recherchés :

- Mettre en mouvement
- Susciter l'intérêt
- Montrer que c'est possible, voire rentable
- Répondre rapidement aux attentes

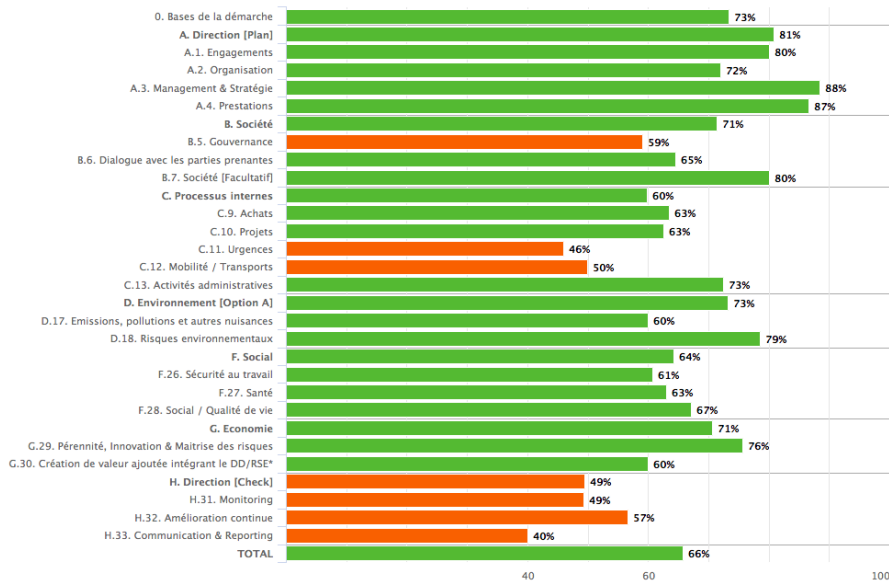


2. Démarche structurée



2. Démarche structurée

04/02/2016 (évaluation, EcoEntreprise : 2013 – Développement durable / Responsabilité sociétale (rév. part. 2/19))



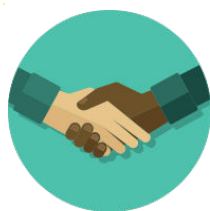
Que couvre l'évaluation «B Impact»?



3. Bénéfices d'une démarche structurée

Pour quels bénéfices ?

La légende du colibri



COMMUNAUTE

Construire des ponts entre les entreprises et la société civile



ENVIRONNEMENT

Renforcer la contribution des entreprises à l'Agenda 21 + ODD



EMPLOI

Attirer les talents à travers des emplois viables et épanouissants



ECONOMIE

Accroître son attractivité



STRATÉGIE DE RESPONSABILITÉ SOCIÉTALE (RSE) 2013 - 2017



ENJEUX	ENGAGEMENTS		OBJECTIFS A 3-5 ANS
1 ASSORTIMENT	Offrir des détergents facilement biodégradables et fabriqués en Suisse	1	95% des références proposées sont des détergents certifiés facilement biodégradable et qui sont fabriqués en Suisse
	Appliquer les principes fondamentaux d'achats responsables	2	Au min. 90% de nos fournisseurs évalués d'ici à fin 2014 (y.c. questions sur la traçabilité des produits) et 50% auront signé le code de conduite d'ici à 2016
		3	En permanence, minimum de 90% du total des achats réalisés en Suisse
2 USAGE RESPONSABLE DES PRODUITS	Connaître la traçabilité des produits chez nos clients	4	Suivre la traçabilité de 100% des produits auprès de nos clients et gestion pro-active de 10% des immeubles (commande faite avec concierge sur site)
	Former les utilisateurs à un usage efficient de nos produits	5	Avoir une augmentation du nombre de formations individuelles et en groupe de 5% par année
		6	Pour les détergents et les consommables électriques, avoir une croissance de la consommation nulle par immeuble ou logement
7	Publier sur notre site internet au minimum 3 articles par année sur l'usage responsable des produits		
3 DÉCHETS	Réduire les emballages en favorisant des produits prêts à l'emploi	8	Réduire la part des emballages chez l'utilisateur final. Traiter ces emballages dans notre entreprise avec le tri-sélectif et la valorisation des déchets lorsque cela est possible
	Encourager la récupération	9	Récupération des déchets recyclables chez les clients: reprendre gratuitement à notre magasin ou chez le client, lors des livraisons, les détergents et consommables électriques périmés. Augmenter le volume de récupération de ces déchets de 10%/an
	Réutiliser: assurer un service de réparation et des pièces détachées	10	Accroître la durée de vie moyenne des aspirateurs à travers la maintenance et les réparations. Offrir un système de réparation et garantir des pièces de rechange sur 10 ans
4 TRANSPORTS	limiter l'impact de l'ensemble des transports générés par notre entreprise	11	<u>Aval</u> : réduire le nombre de nos livraisons annuelles par immeuble de 5% par année
		12	<u>Amont</u> : toutes autres choses étant égales, diminuer de 5% par année les livraisons de nos fournisseurs
5 EMPLOYEUR RESPONSABLE, ENTREPRISE DURABLE	Former des apprentis	13	Avoir au minimum 10% d'apprentis/EPT
	Renforcer l'employabilité de nos employés	14	Annuellement, les employés suivent au minimum une formation interne ou externe
	Garantir le dialogue avec les employés	15	Annuellement les employés participent à une évaluation Ils participent activement à la démarche RSE
	Assurer la pérennité financière de la société	16	0% de placements à risque et 100% des réserves de la société dévolues à son développement